



## 2 . S p r a t

Površina = 83,38m<sup>2</sup>STAMBENI  
OBJEKAT

Sut+P+5

Lokacija

GRAD TUZLA,  
TUZLANSKI  
KANTON

Adresa

U L I C A  
TUZLANSKOG  
O D R E D A

Investitor

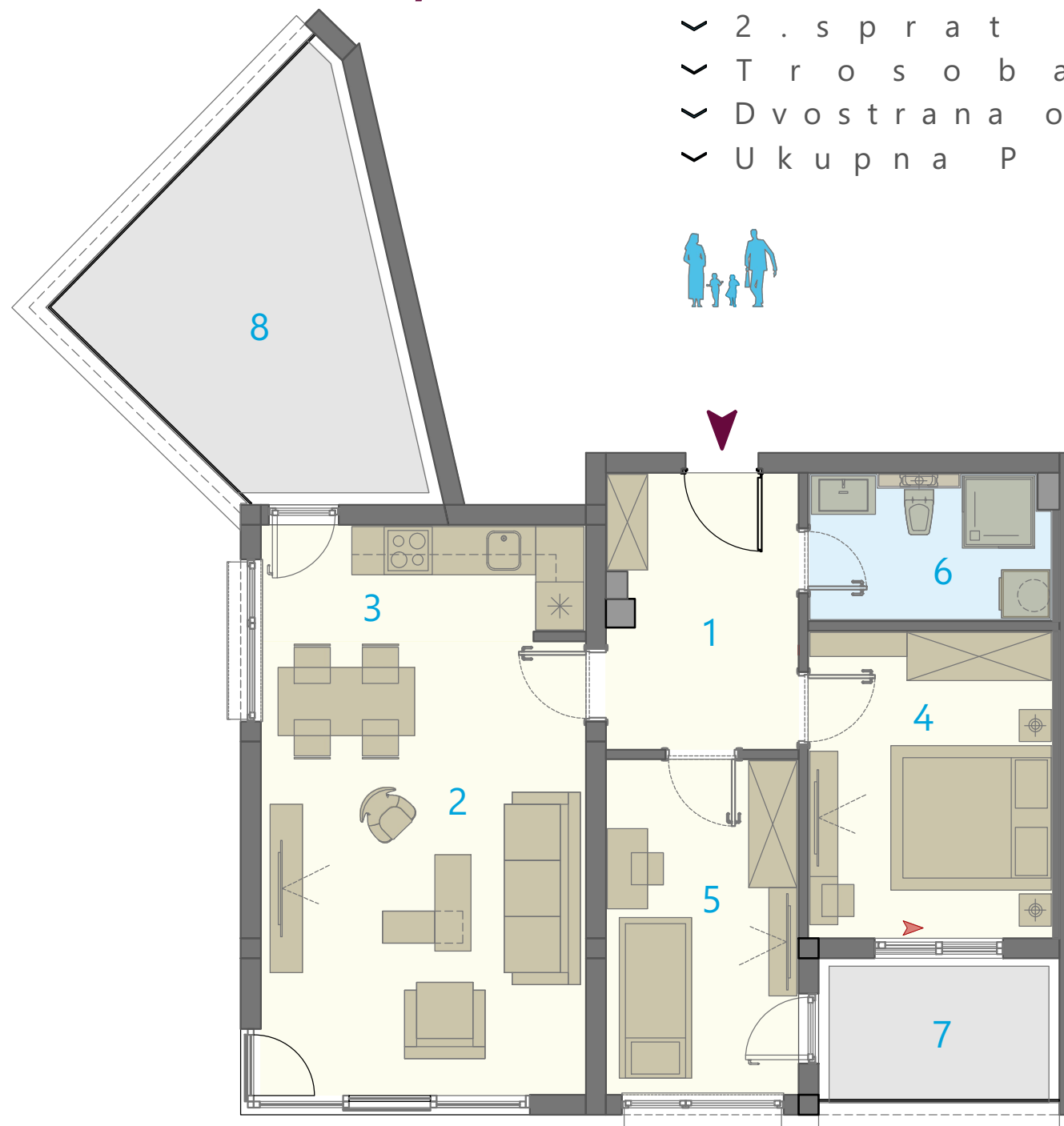
DELING INVEST

Projektantski tim

Projektni biro  
ARHITEKT d.o.o.projektni biro **Arhitekt**  
Projektni biro ARHITEKT d.o.o. Tuzla - Office Sarajevo

## GLAVNE INFORMACIJE

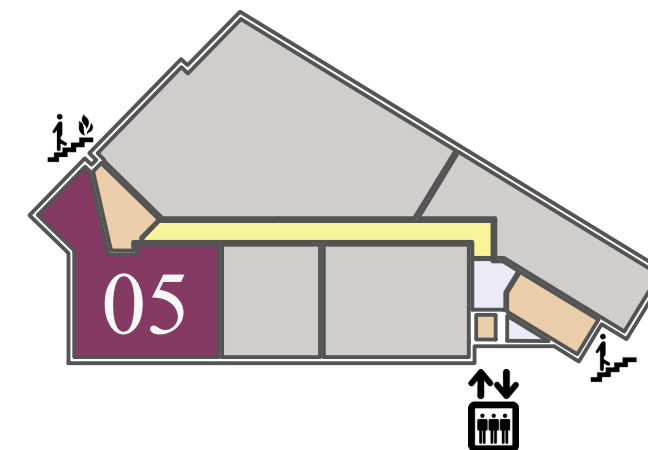
- ✓ 2 . s p r a t - S t a n 5
- ✓ T r o s o b a n s t a n
- ✓ D v o s t r a n a o r i j e n t a c i j a
- ✓ U k u p n a P - 8 3 , 3 8 m<sup>2</sup>



**Trosoban stan**  
na uglu objekta.

Odvojena  
prostorija **master**  
**spavaće sobe** te  
prostorija  
**spavaće sobe**  
**(dječija soba).**

Bogatstvo  
otvorenog  
prostora lođe i  
balkona.



SO PL 2020

2 . S P R A T  
Trosoban stan

1	HODNIK	8,06m <sup>2</sup>
2	DNEVNI BORAVAK + TRPEZARIJA	22,88m <sup>2</sup>
3	KUHINJA	5,79m <sup>2</sup>
4	SPAVAĆA SOBA	11,68m <sup>2</sup>
5	DJEČIJA SOBA	10,02 <sup>2</sup>
6	KUPATILO	5,18m <sup>2</sup>
7	LOĐA	4,66m <sup>2</sup>
8	BALKON	15,11m <sup>2</sup>

## UKUPNO

POVRŠINA STANA	63,61m <sup>2</sup>
P LOĐA + BALKON	19,77m <sup>2</sup>

**UKUPNO POVRŠINA STANA  
SA LOĐOM I BALKONOM**

83,38m<sup>2</sup>

**Dvostrana orijentacija prostorija** u stanu sjever - sjever zapad.  
Stan sa mnogo **prirodne svjetlosti sa pogledom na park i mirnu zonu.**

1.0 2.0 4.0 6.0 8.0 10.0 12.0 14.0 16.0 18.0 20.0 m M 1:75